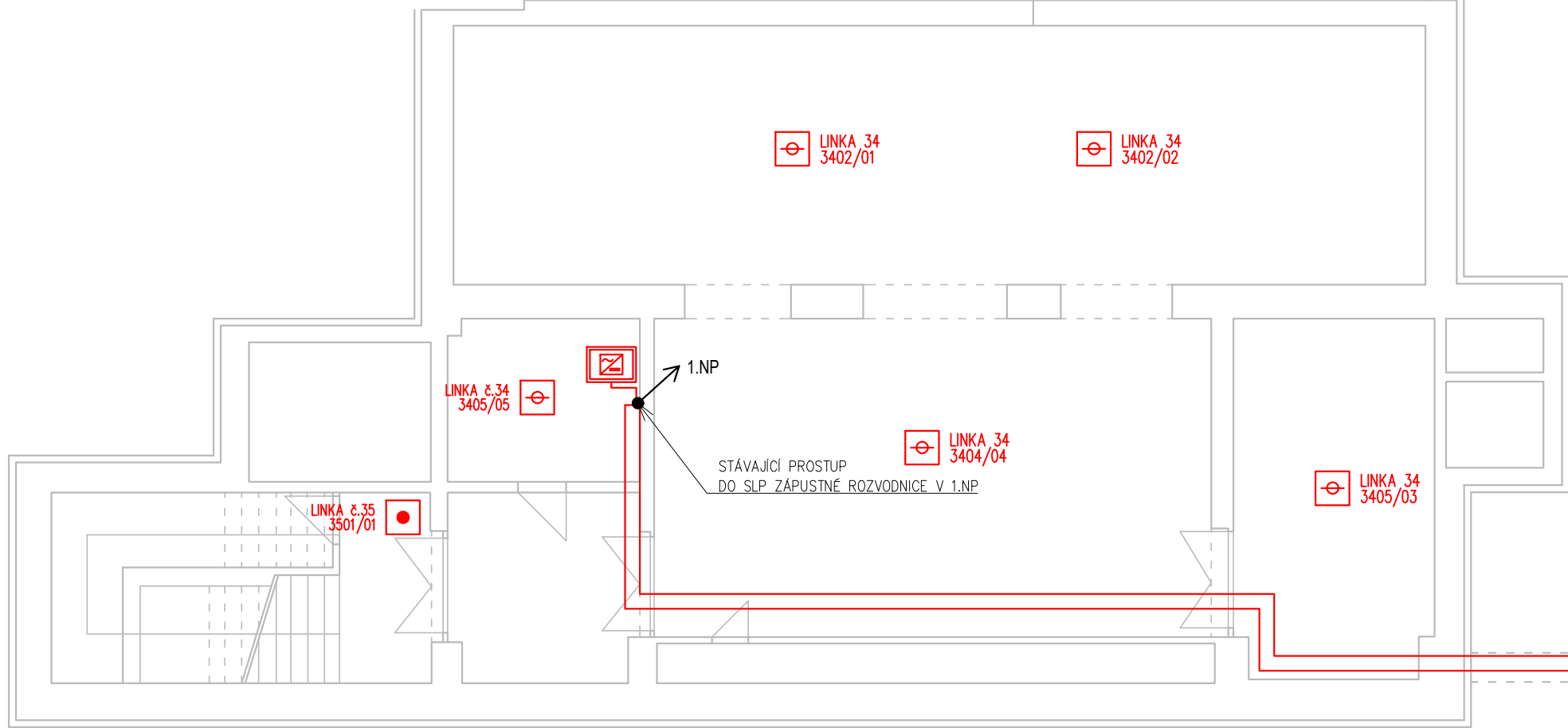
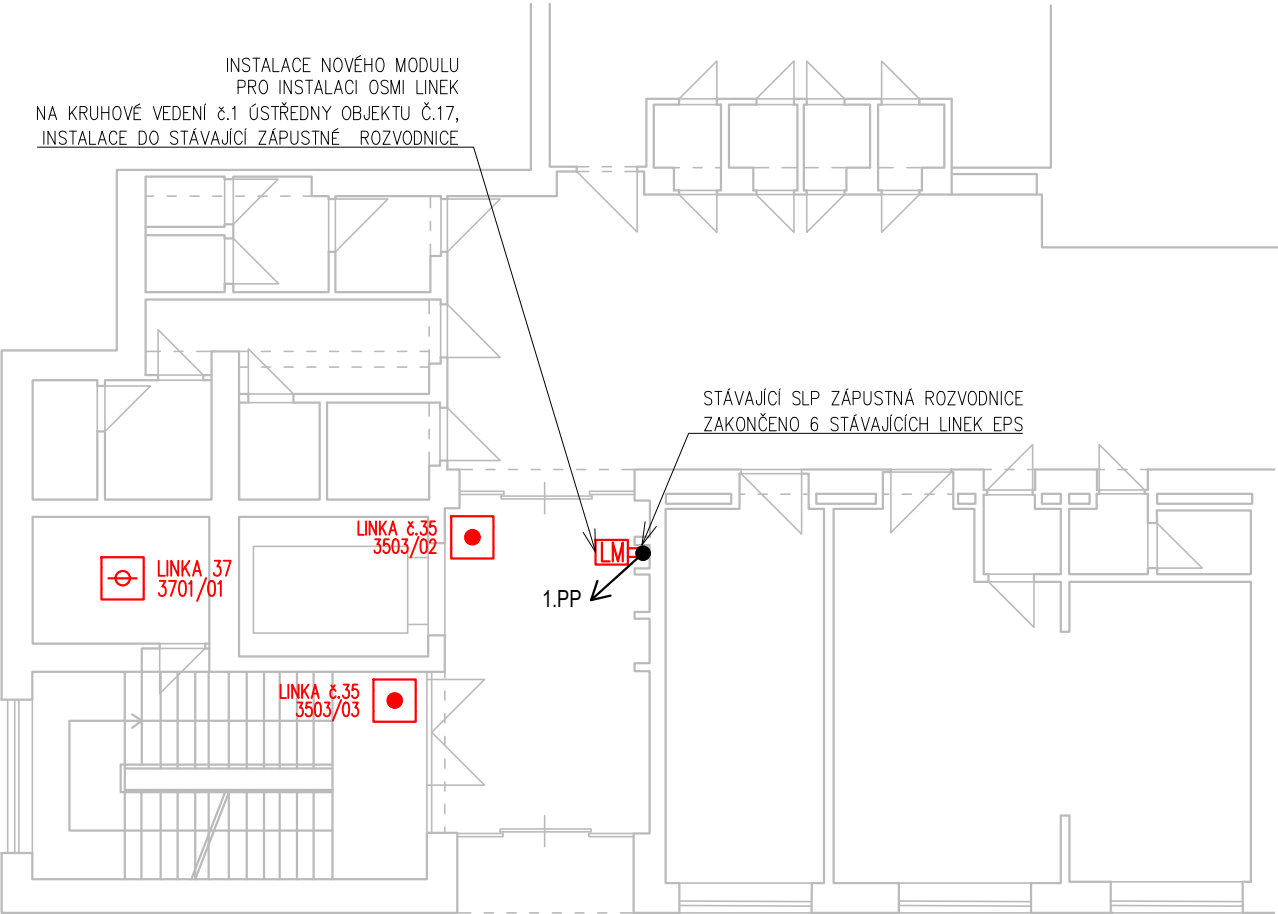


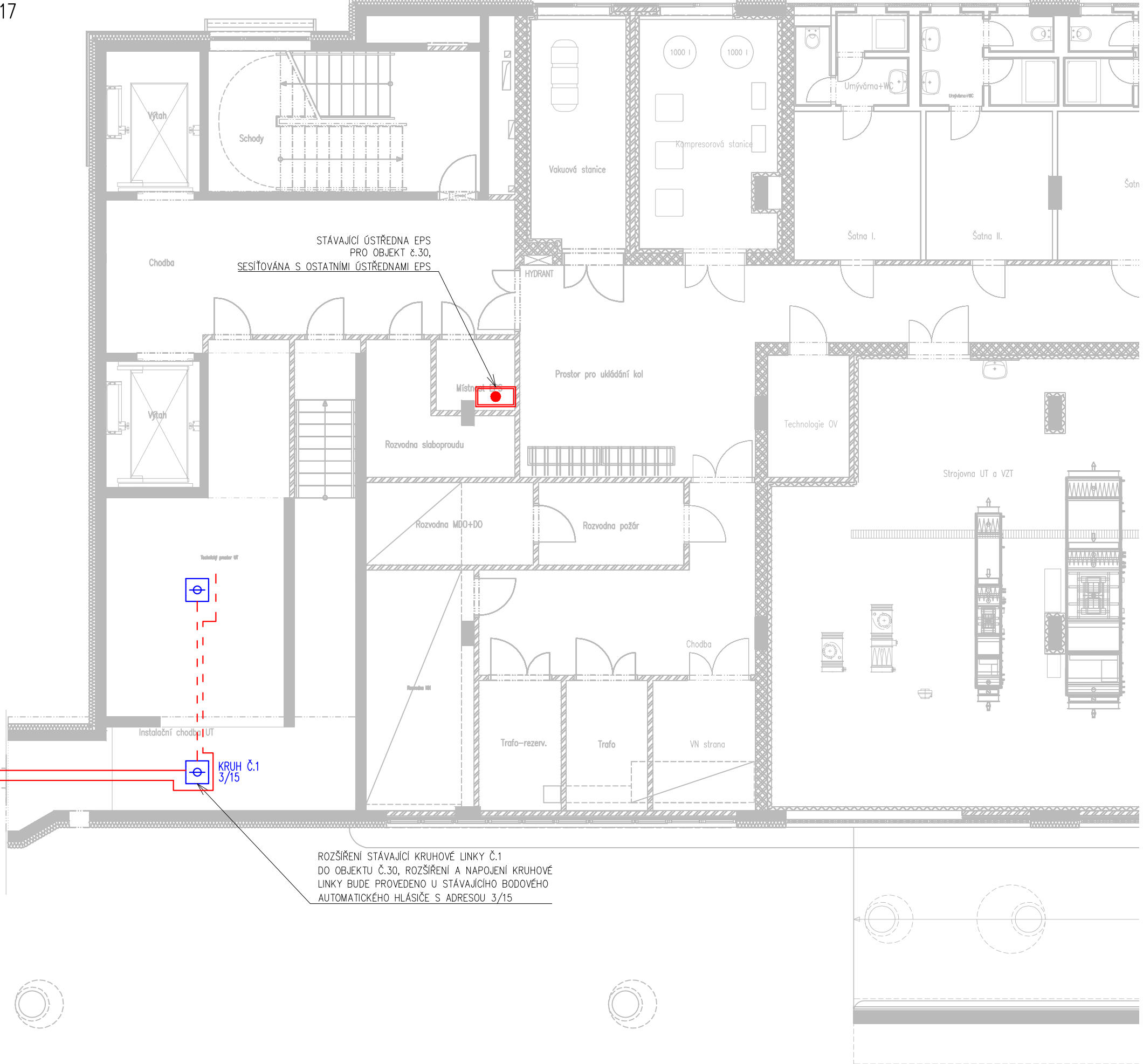
PŮDORYS 1.NP OBJEKTU č.30



NEPOCHOZÍ PROSTUP, DÉLKA cca 7m,
KABELÁŽ INSTALOVÁNA DO OCELOVÉ CHRANIČKY,
KTERÉ BUDE PROSTRČENA Z JEDNÉ STRANY NA DRUHOU

OBJEKT č.30

OBJEKT č.17



ROZŠÍŘENÍ STÁVAJÍCÍ KRUHOVÉ LINKY č.1
DO OBJEKTU č.30, ROZŠÍŘENÍ A NÁPOJENÍ KRUHOVÉ
LINKY BUDE PROVEDENO U STÁVAJÍCÍHO BODOVÉHO
AUTOMATICKÉHO HLÁSIČE S ADRESOU 3/15

OBJEKT č.30

OBJEKT č.17

LEGENDA:

- stávající automatický bodový hlásič adresný
- nový (nahrazený) automatický bodový hlásič linkový
- nové (nahrazené) požární tlačítko linkové
- nově instalovaný zálohovaný napájecí zdroj 24Vdc, EN 54-4
- nově instalovaný vstupní modul pro 8 konvenčních linek instalován na kruhovou linku č.1 objektu č.17, externě napájen
- stávající kabelové rozvody JYSTY 1x2x0,8
- nově instalované kabelové rozvody 1x2x0,8, B2cas1d1a1

POZNÁMKA

PROJEKTOVÁ DOKUMENTACE JE NAVRŽENA DLE DOSTUPNÝCH MOŽNÝCH INFORMACÍ. PŘI STAVEBNÍ PRACÍCH MOHOU BÝT ZJIŠTĚNY TAKOVÉ SKUTEČNOSTI, KTERÉ MOHOU OVLIVNIT PŘEDPOKLAD A ROZSAH PRACÍ. V TĚCHTO PŘÍPÁDECH BUDE PROJEKTANT V PŘEDSTIHU UPOZORNĚN A ÚPRAVA BUDE ŘEŠENA V RÁMCI ZMĚNOVÉHO ŘÍZENÍ.

JAKÉKOLI ZMĚNY PROJEKTU, ZÁMĚNY MATERIÁLŮ NEBO ZMĚNY DETAILŮ, AŽ UŽ V PRŮBĚHU REALIZACE NEBO V RÁMCI VÝROBNÍ PŘÍPRAVY DODAVATELE, PODLEŽÁJÍ SCHVÁLENÍ PROJEKTANTEM. ZA ZMĚNY PROVEDENÉ BEZ VĚDOMÍ PROJEKTANTA NEBO PROTI JEHO VŮLI NENESE PROJEKTANT ZODPOVĚDNOST.



TENTO VÝKRES JE JEN DÍLČÍM VÝKRESEM PROJEKTU, NEDÍLNOU SOUČÁSTÍ DOKUMENTACE JE TECHNICKÁ ZPRÁVA A OSTATNÍ VÝKRESY

PŮDORYSY OBJEKTU č.30 NEBYLY K DISPOZICI V DIGITÁLNÍ PODOBĚ. BYLY PŘEKRESLENY Z LISTINNÉ PODOBY. ROZMĚRY JEDNOTLIVÝCH PROSTOR JSOU TĚDY PŘÍBLIŽNĚ A NEMUSEJÍ PŘESNĚ ODPOVÍDAT SKUTEČNOSTI.

± 0.0 = 235,000

D2.32 Přeložka EPS

TENTO VÝKRES A JEHO DETAILS JSOU MAJETKEM ZHOTOVITELE A NESMÍ BÝT POUŽIT CELÝ ANI Z ČÁSTI BEZ JEHO PÍSEMNÉHO SOUHLASU (DLE ZÁKONA č. 121/2000 Sb.).

ZPRACOVATEL DÍLČÍ ČÁSTI: LOVENGINEERING, Družby 338, 530 09 Pardubice			 LOVENGINEERING sítěpráce projekty srdcem <small>Havlíkova 222, 530 09 Pardubice tel.: +420 567 312 451 fax: +420 567 312 452 www.lovengeering.cz</small>	
VEDOUČÍ PROJEKTANT	VYPRACOVAL	KONTROLOVAL		
ING. JAN FIKERŠ	ING. JAN FIKERŠ	ING. JAN FIKERŠ	 <small>Mrštíkova 12, 586 01, Jihlava tel.: +420 567 312 451-4, fax: +420 567 3124 55</small>	
GENERALNÍ PROJEKTANT: ATELIER PENTA v.o.s., Mrštíkova 12, 586 01 Jihlava				
VEDOUČÍ PROJEKTANT	HLAVNÍ INŽENÝR PROJEKTU		FORMÁT 5xA4	
ING.ARCH. JAROMÍR HOMOLKA, CSc.	ING. VIKTOR ŠLAPAL			
INVESTOR: Pardubický kraj, Komenského náměstí 125, 532 11 Pardubice			DATUM 8 / 2020	
NÁZEV AKCE:			STUPEŇ DPS	
NPK a.s., PARDUBICKÁ NEMOCNICE VÝSTAVBA PAVILONU CUP S CENTRALIZACÍ AKUTNÍCH PROVOZŮ			ZAK. ČÍSLO A 06-18-P	
			MĚŘÍTKO č. VÝKRESU 1:100 D2.32-05	
VÝKRES			Půdorys 1.PP objektu č.30 a č.17	